

**Jan Skopový (hw.ddfu.org)**

hello@ddfu.org

+420 731 533677

12.04.25 11:46:47

## XTENDLAN G.FAST MASTER MODEM



Cena celkem:	<b>4 800 Kč</b> <b>(bez DPH: 3 967 Kč)</b>
Kód zboží:	NETXTE6211
Part No.:	XL-GFC142M
Záruka:	26 měs.
Stav:	Nové zboží

## Popis

### XtendLan G.fast DPU master modem, dual profil 106/212, Gigabit

Master DPU jednotka pro vytvoření spojení bod-bod po dvou vodičovém telefonním vedení do vzdálenosti až 500 m symetrickou rychlostí až 1Gb/s.

Jednotka se nastavuje web rozhraním podporou HTTPS a autokonfigurace protokolem TR-069. DPU je provozně v bridge režimu a její protistranou je CPE modem/router XL-GFC142SR. Disponuje přepětovou ochranou na linkovém rozhraní a LED indikaci.

### ZÁKLADNÍ SPECIFIKACE

**Porty:** 4x RJ-45 10/100/1000 Mbps, 1x RJ-11 (Terminal block combo), 1x RJ-11 (POTS/ISDN), 2x USB3.0

**Maximální délka rámce:** JumboFrame 1600 B

**Soulad s normami ethernet:** IEEE 802.3, IEEE 802.3u, IEEE 802.3ab

**Standardy G.fast:** ITU-T G.9700/9701, profily 106a/b + 212a/b, podpora Super Vectoringu

**Napájení:** z externího adaptéru, DC 12V/ 2A; příkon <10W

**Provozní teplota:** 0 až 50 °C, vlhkost <90 %

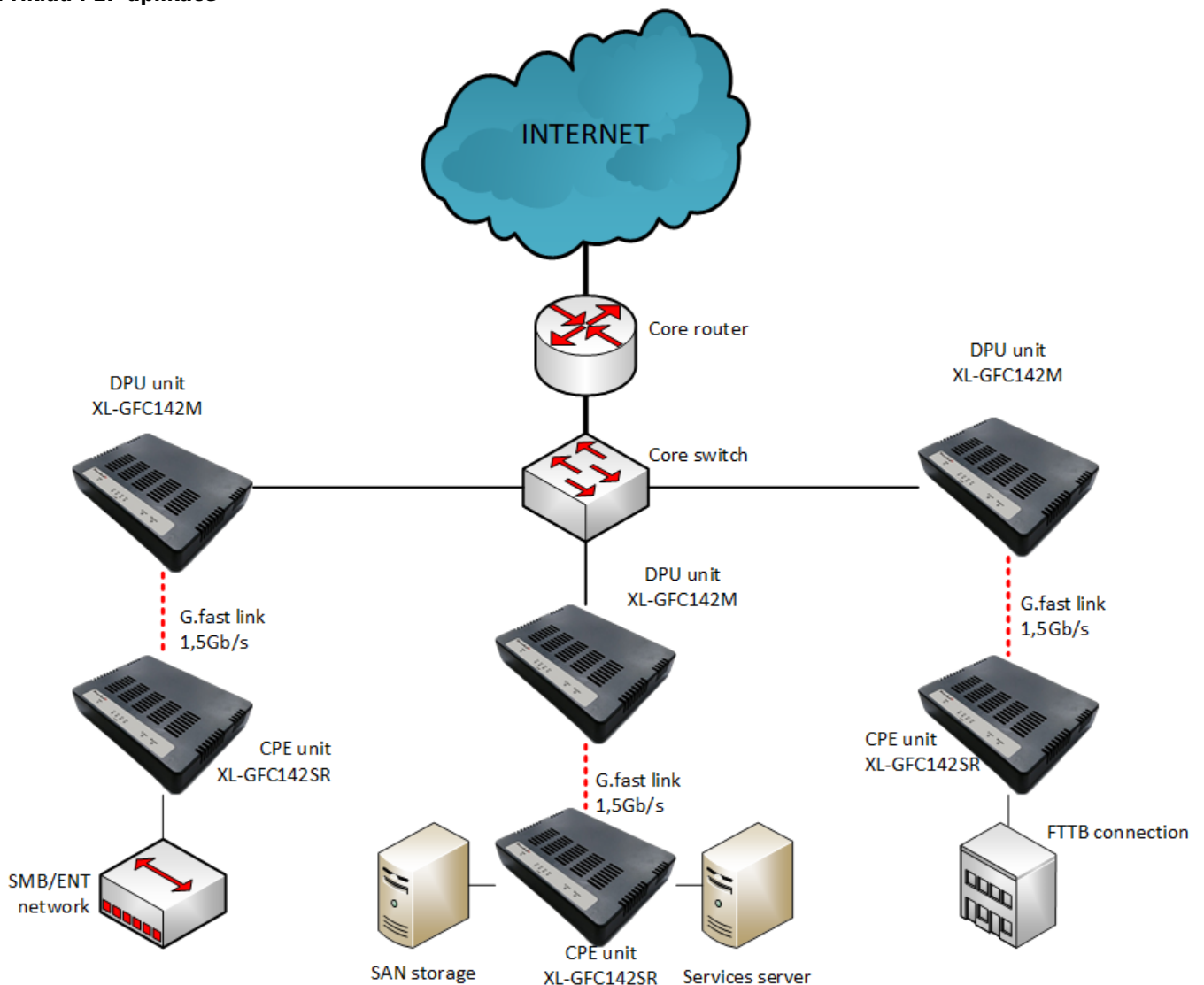
**Rozměry:** 196 x 146 x 40 mm

**Hmotnost:** 400 g

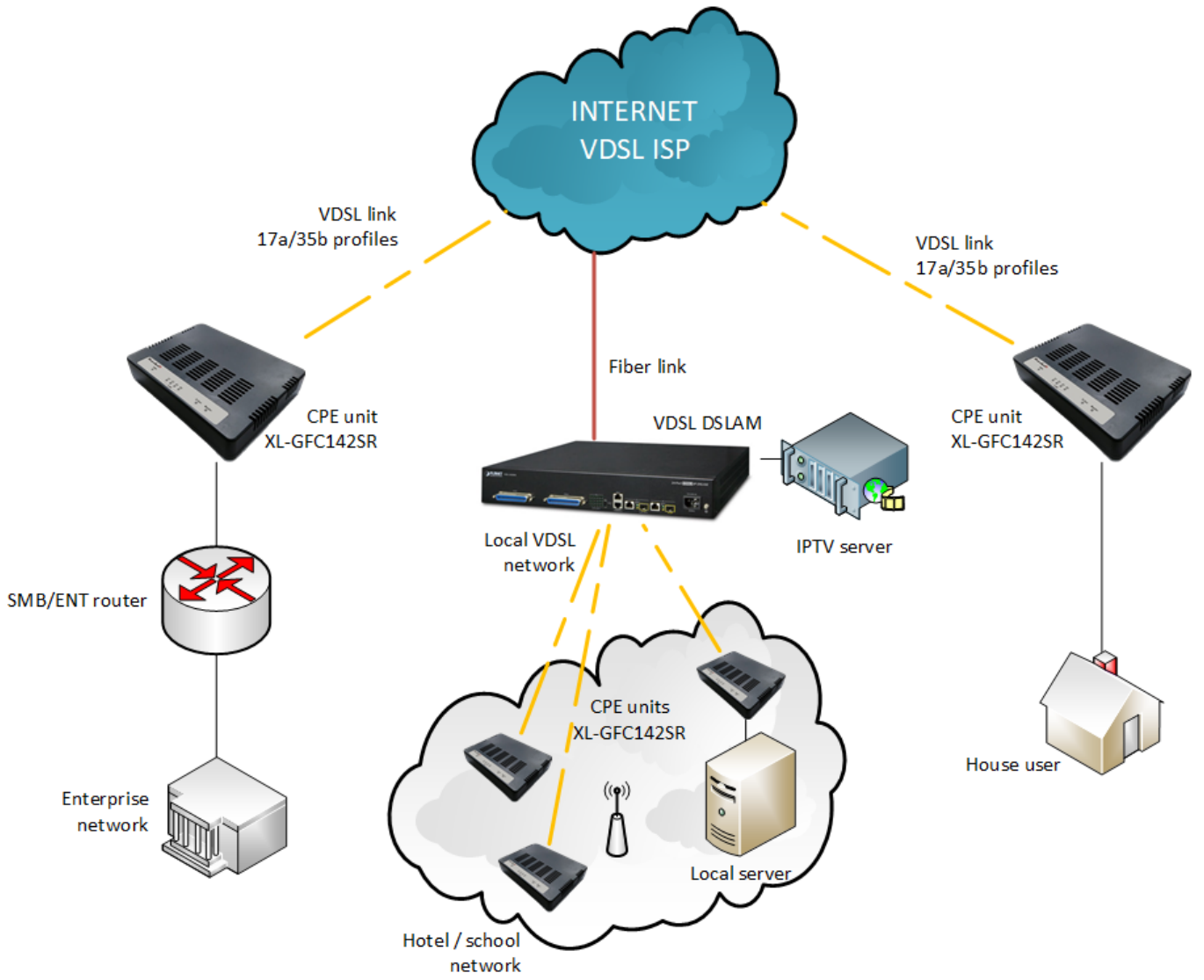
### Tabulka naměřených hodnot ze skutečné instalace

trasa (m)	symetricky (Mb/s)	asymetricky (Mb/s)
100	760/650	1160/250
150	450/430	750/170
250	350/300	540/120
500	130/110	200/40
600	80/70	130/30

### Příklad P2P aplikace

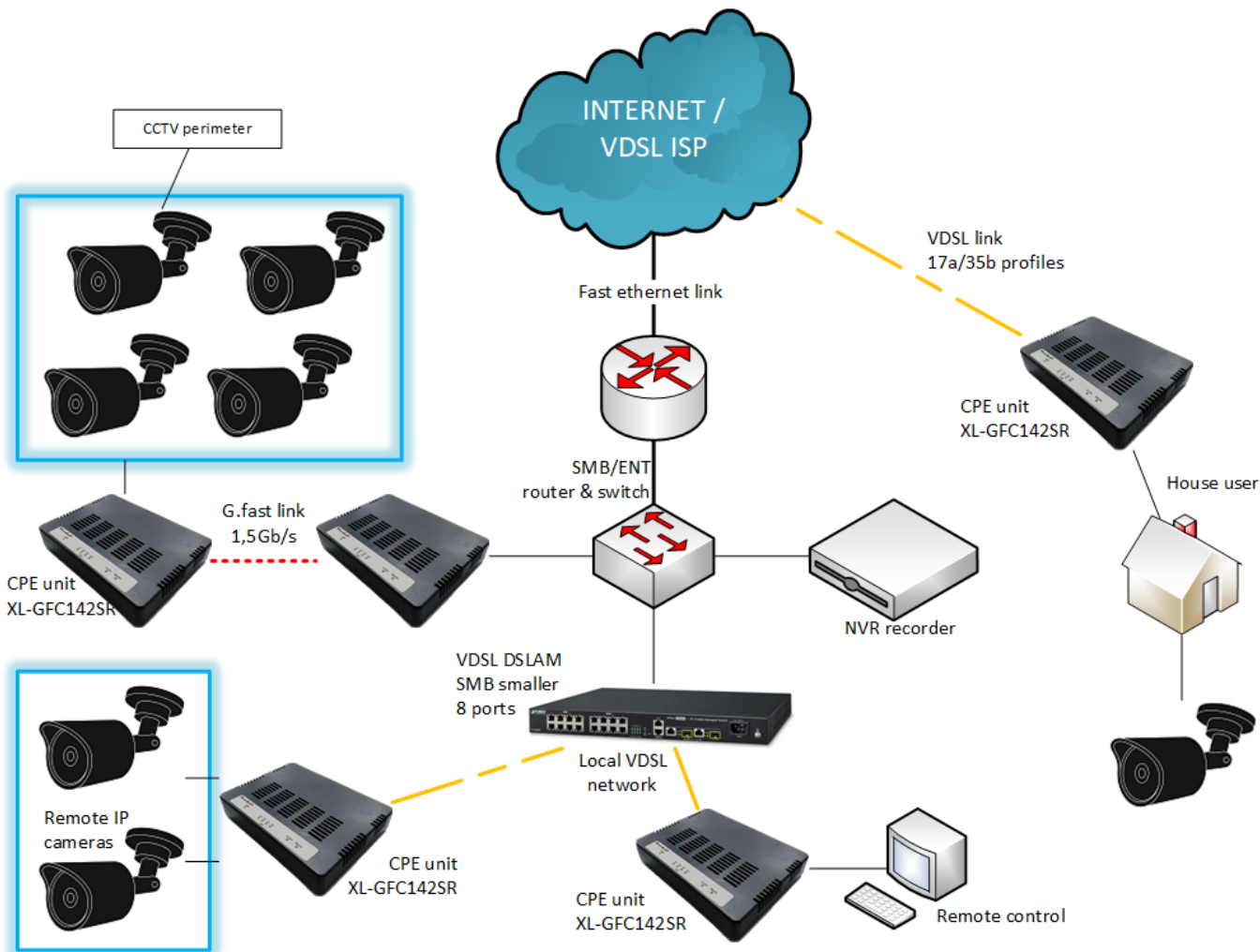


### Příklad VDSL a připojení do internetu



---

**Příklad CCTV aplikace**



 [Manuál](#)

 [Datasheet](#)