

## EZVIZ H9C DUAL 3K



Cena celkem:	<b>2 927 Kč</b> <b>(bez DPH: 2 419 Kč)</b>
Běžná cena:	<b>3 219 Kč</b>
Ušetříte:	<b>293 Kč</b>
Kód zboží:	KIPEZV1074
Part No.:	CS-H9c-R105-8H55WFL
Záruka:	24 měs.
Stav:	Nové zboží

## Popis

### Bezpečnostní kamera pro velké a rozlehlé lokace - EZVIZ H9c Dual 3K

Moderní IP kamera EZVIZ H9c Dual 3K poskytuje jasný a detailní záznam ve **vysokém rozlišení 3K**. Tento model je vybaven dvojicí objektivů, což zajišťuje komplexní pokrytí sledované plochy. **Širokoúhlý objektiv** ve spolupráci s **teleobjektivem** zajistí potřebnou míru bezpečnosti bez nutnosti instalovat další kamery nebo systémy.



Disponuje **pokročilými technologiemi pro detekci pohybu** a podezřelé aktivity. Současně inteligentní funkce **snižuje riziko falešných upozornění**, například v důsledku padajícího listí nebo poletujícího hmyzu a ptáků. Precizně však zachytí výskyt lidí a vozidel. Ve spojení s **nastavitelnou citlivostí detekce** nebo funkcí sledování pohybu **kameře EZVIZ H9c Dual 3K** neunikne žádný klíčový okamžik.

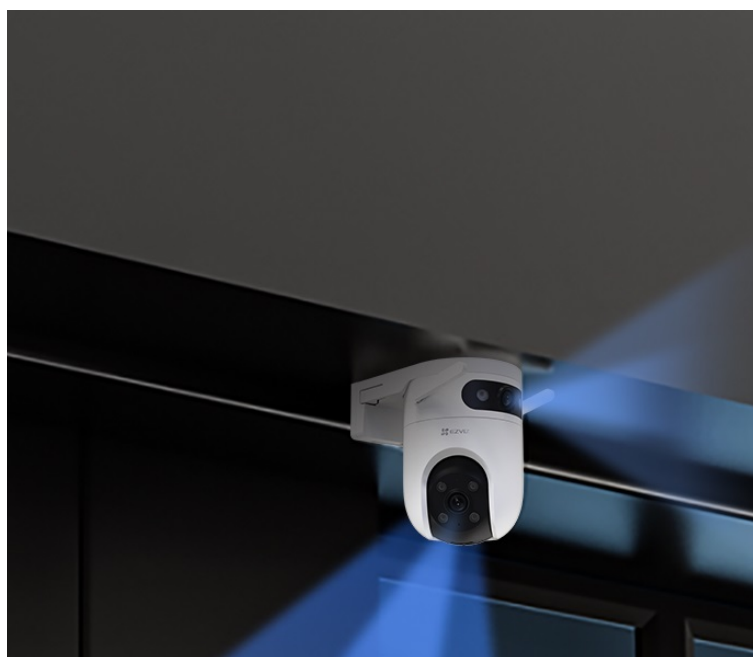


Kamera disponuje také **IR+LED přísvitem**, díky čemuž je vhodná také pro monitoring během noci. Flexibilní možnosti instalace vám umožní umístění na rozmanitá místa. Pro primární zastrašení nezvaného návštěvníka slouží **stroboskopické světlo a zvukový alarm** - kombinace, která je vidět i slyšet.





Po **propojení kamery s aplikací** získáte skrze smartphone vzdálený přístup, možnost pořizovat záznamy i fotografie a zasílání upozornění při zachycení pohybu. Kamera EZVIZ H9c Dual 3K je vybavena rovněž **integrováním mikrofonem a reproduktorem**, takže můžete oboustranně komunikovat s návštěvou nebo doručovací službou, případně aktivně odstrašit podezřelého člověka.





### EZVIZ H9c Dual 3K

**Venkovní otočná IP kamera s duálním snímačem** je navržena pro sledování venkovních prostor ve vysokém rozlišení obrazu **3K** při **15 fps**. Konstrukce se **dvěma objektivy** zajišťuje komplexní pokrytí velkých prostor. Pro nahrávání zřetelného videa i v naprosté tmě disponuje **nočním režimem s IR přísvitem** do vzdálenosti až 30 m a také **bílým LED přísvitem pro barevné záběry v noci**. Kompresce **H.265/H.264** snižuje nároky na přenos dat a úložiště. Natočené záznamy je možné ukládat na **microSD kartu** do kapacity až 512 GB, nebo odesílat na cloudové úložiště (na základě předplatného). Součástí kamery je integrovaný **reproduktor a mikrofon**, který umožní kvalitní oboustrannou komunikaci. **Aktivní zastrašení** v podobě stroboskopického světla a zvukového alarmu pak varuje případné narušitele. Propojení kamery pomocí aplikace v mobilním zařízení umožní pohodlný vzdálený přístup, pořizování záznamů či fotografií nebo upozornění v případě **detekce pohybu**. Mezi další užitečné funkce patří například **rozpoznávání lidské postavy a vozidla** pomocí umělé inteligence, přizpůsobitelná oblast detekce pohybu či sledování pohybující se postavy (Auto-Tracking). Připojení lze jednoduše realizovat jak drátově prostřednictvím **RJ-45** konektoru, tak bezdrátově skrze **Wi-Fi**. Je kompatibilní s inteligentními hlasovými asistenty **Amazon Alexa a Google Assistant**.

Součástí balení je napájecí adaptér, montážní šablona, sada šroubů a vodotěsná sada.

### ZÁKLADNÍ SPECIFIKACE

#### Zobrazení

**Rozlišení snímače:** 2 × 5,0 Mpx

**Snímací čip:** 1/2,7" progresivní CMOS

**Maximální rozlišení:** 2880 × 1620 px

**Snímková rychlost:** 15 fps

#### Objektiv:

Pevný: f = 2,8 mm, úhel záběru 110° horizontálně, 58° vertikálně, 132° diagonálně

Otočný: f = 6 mm, úhel záběru 56° horizontálně, 29° vertikálně, 64° diagonálně

**IR přísvit:** ano, do 30 m

**LED přísvit:** ano, do 30 m (40 m v případě, že jsou oba objektivy namířeny stejným směrem)

**Otáčení:** 350°

**Náklon:** 80°

#### Rozhraní:

**Porty:** 1 × RJ-45

**Wi-Fi:** ano, IEEE 802.11b/g/n

**Video komprese:** H.264, H.265

**Slot paměťových karet:** microSD (max. 512 GB)

**Audio:** vestavěný reproduktor a mikrofon

## Mechanické vlastnosti a prostředí:

**Napájení:** DC 12 V/ 1,5 A, spotřeba do 12 W (zdroj je součástí dodávky)

**Pracovní teplota:** -30 až +50 °C, vlhkost do 95 %

**Stupeň krytí:** IP65

**Rozměry:** 192 × 145 × 116 mm

**Hmotnost:** 668 g

---



[Aplikace pro Android](#)



[Aplikace pro iOS](#)