

Jan Skopový (hw.ddfu.org)

hello@ddfu.org

+420 731 533677

09.12.25 7:18:42

DAHUA IPC-P3DP-3F-PV-0280B/0600B



Cena celkem:	<b>2 287 Kč</b> <b>(bez DPH: 1 890 Kč)</b>
Běžná cena:	<b>2 515 Kč</b>
Ušetříte:	<b>229 Kč</b>
Kód zboží:	KIPDAH1034
Part No.:	IPC-P3DP-3F- PV-0280B/0600B
Záruka:	36 měs.
Stav:	Nové zboží

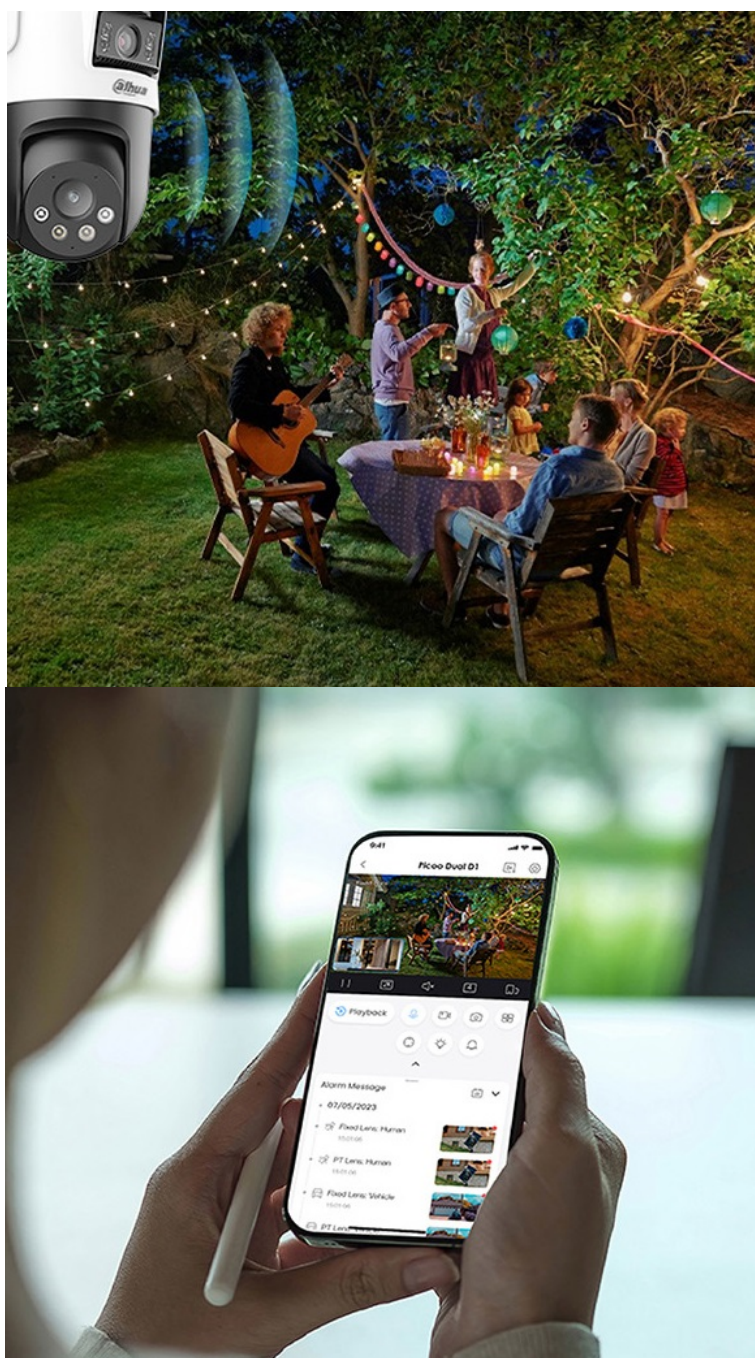
## Popis

### Dahua IPC-P3DP-3F-PV - efektivně ohlídá vnější prostor

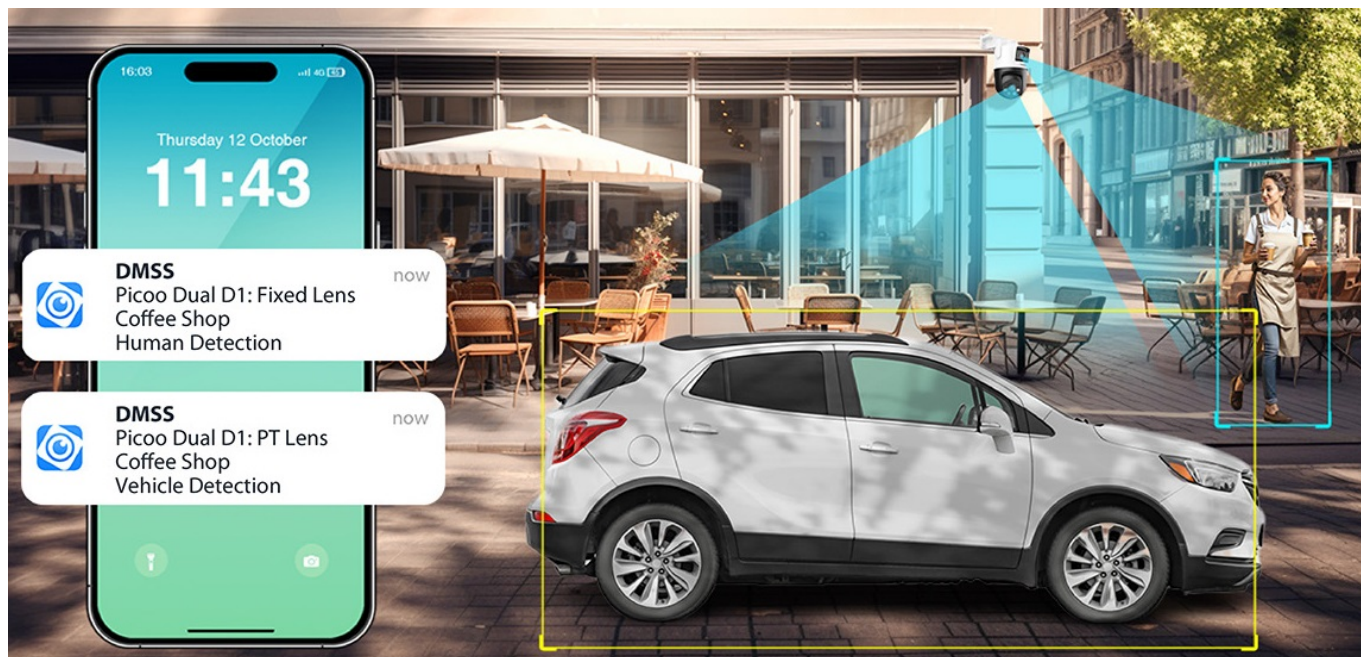
Duální IP kamera Dahua IPC-P3DP-3F-PV pro snímání venkovního prostoru. Díky **PTZ konstrukci s duálním objektivem** umožňuje funkci otáčení a naklánění, takže s přehledem zachytí vše, co se kolem děje, a daný prostor monitoruje současně z různých oblastí a úhlů.



Snímače umožní zachytit obraz jasně, čistě a v potřebném **HD rozlišení**. Nechybí ani pokročilé **noční vidění s IR přísvícením do vzdálenosti až 50 m**, díky čemuž je tento model ideálním spojencem pro zabezpečení. Pomocí **mobilní aplikace** máte **IP kameru Dahua IPC-P3DP-3F-PV** pod kontrolou.



Umožní vám nastavení objektivů do požadovaného úhlu, příjem notifikací na vaše zařízení, živé náhledy nebo třeba **obousměrnou komunikaci** v reálném čase skrze **integrováný mikrofon a reproduktor** v kameře. Díky konstrukci se **stupněm krytí IP66** si na kameru neprijde ani nepříznivé vnější počasí a je optimálně chráněna proti dešti, větru nebo prachu.



### Dahua IPC-P3DP-3F-PV-0280B/0600B

**Wi-Fi PTZ** IP duální kamera přináší živý monitoring v kvalitě **3+3 Mpx**, tím nabízí výhled na větší část prostoru a efektivně redukuje slepá místa. Kompresce **H.265** snižuje nároky na přenos dat a úložiště. Pro nahrávání zřetelného videa i v naprosté tmě disponuje kamera nočním režimem s **IR přísvícením do vzdálenosti až 50 m** a bílým **LED přísvitem do vzdálenosti až 40 m**. Praktická technologie **detekce pohybu osob** spolu s **vestavěnou sirénou** spolehlivě ochrání vaši domácnost a odradí nežádoucí návštěvy. Díky voděodolnému krytu dle **IP66** nabízí kamera jak vnitřní, tak i venkovní možnost použití.

K zařízení je dodáván ZDARMA software **SmartPSS Lite**. Slouží k pohodlné správě IP (NVR/XVR/IP kamer) zařízení. Aplikace umožňuje automatické vyhledání zařízení, živý náhled kanálů, nahrávání vybraných kanálů dle zadaných kritérií a samozřejmě přehrávání záznamů. Další aplikace je **DSS Express**, která je také zdarma. Nabízí více funkcí a architekturu klient-server. Nejdříve nainstalujete serverovou část a poté klientskou aplikaci. Klient může být nainstalovaný na stejném PC jako server, ale i na jiném PC ve stejné síti. DSS Express umožňuje až 10 připojených klientů zdarma. Pokročilejší **DSS Pro** je již licencované a nabízí mnohem více analytických funkcí.

Pro mobilní přístup využijte aplikaci **DMSS**; stahujte a instalujte z aplikačních systémovýchází (Google/Apple).

Většina IP kamer Dahua je podporována v NAS zařízeních Synology ([seznam zde](#)) a Qnap ([seznam zde](#)).

### ZÁKLADNÍ SPECIFIKACE:

#### Vlastnosti:

- Mobilní aplikace v češtině
- AI detekce osob a vozidel
- Alarmové notifikace
- Aktivní odstrašení (siréna 110 dB + LED osvětlení)
- Smart Tracking - Automaticky sleduje pohybující se objekty
- Kodek H.265
- Slot pro micro SD kartu (max. 256 GB)
- Zabudovaný mikrofon, reproduktor
- Voděodolný kryt - IP66

#### Zobrazení:

##### Pevný objektiv

**Rozlišení snímače:** 3,0 Mpx

**Snímací čip:** 1/2,8" CMOS

**Maximální rozlišení:** 2304 × 1296 px

**Snímková rychlost:** 15 fps

**IR přísvit:** ano, do 30 m

**LED přísvit:** ano, do 20 m

**Objektiv:** f = 2,8 mm, úhel záběru 95° horizontálně, 53° vertikálně, 110° diagonálně

#### **Objektiv s možností otáčení a naklápění**

**Rozlišení snímače:** 3,0 Mpx

**Snímací čip:** 1/2,8" CMOS

**Maximální rozlišení:** 2304 × 1296 px

**Snímková rychlost:** 15 fps

**IR přísvit:** ano, do 50 m

**LED přísvit:** ano, do 40 m

**Objektiv:** f = 6 mm, úhel záběru 53° horizontálně, 29° vertikálně, 62° diagonálně

**Otáčení:** 0-352°

**Náklon:** 0-90°

#### **Rozhraní a protokoly:**

**Rozhraní:** 1× Fast Ethernet, 10/100 Base-T, RJ-45

**Wi-Fi:** ano, IEEE 802.11b/g/n/ax (2,4 GHz)

**Video komprese:** H.265

**Podpora ONVIF:** ne

**Streaming:** Dual stream

**Slot paměťových karet:** microSD (max. 256 GB)

**I/O rozhraní:** ne

**Audio:** ano, obousměrná komunikace (mikrofon + reproduktor)

#### **Mechanické vlastnosti a prostředí:**

**Napájení:** DC 12 V, napájecí adaptér je součástí balení

**Krytí:** voděodolná, stupeň krytí IP66

**Pracovní teplota:** -20 až +50 °C, vlhkost do 95 %

**Rozměry:** 210 × 159,4 × 119,1 mm

**Hmotnost:** 585 g



[Uživatelský manuál k IP kamerám Dahua \(cz\)](#)



[FAQ sekce - řešení často kladených dotazů vč. videonávodů \(nastavení funkcí, upgrade firmwaru atd.\)](#)



[Aktuální software pro produkty Dahua](#)



[Aplikace DSS Express \(zdarma\) a DSS Pro \(licencovaná\)](#)



[Ostatní download](#)

---