

## UBIQUITI UNIFI DEVICE BRIDGE SWITCH



Cena celkem:	<b>8 626 Kč</b> <b>(bez DPH: 7 129 Kč)</b>
Běžná cena:	<b>9 488 Kč</b>
Ušetříte:	<b>863 Kč</b>
Kód zboží:	NAPUBT1125
Part No.:	UDB-Switch
Záruka:	26 měs.
Stav:	Nové zboží

## Popis

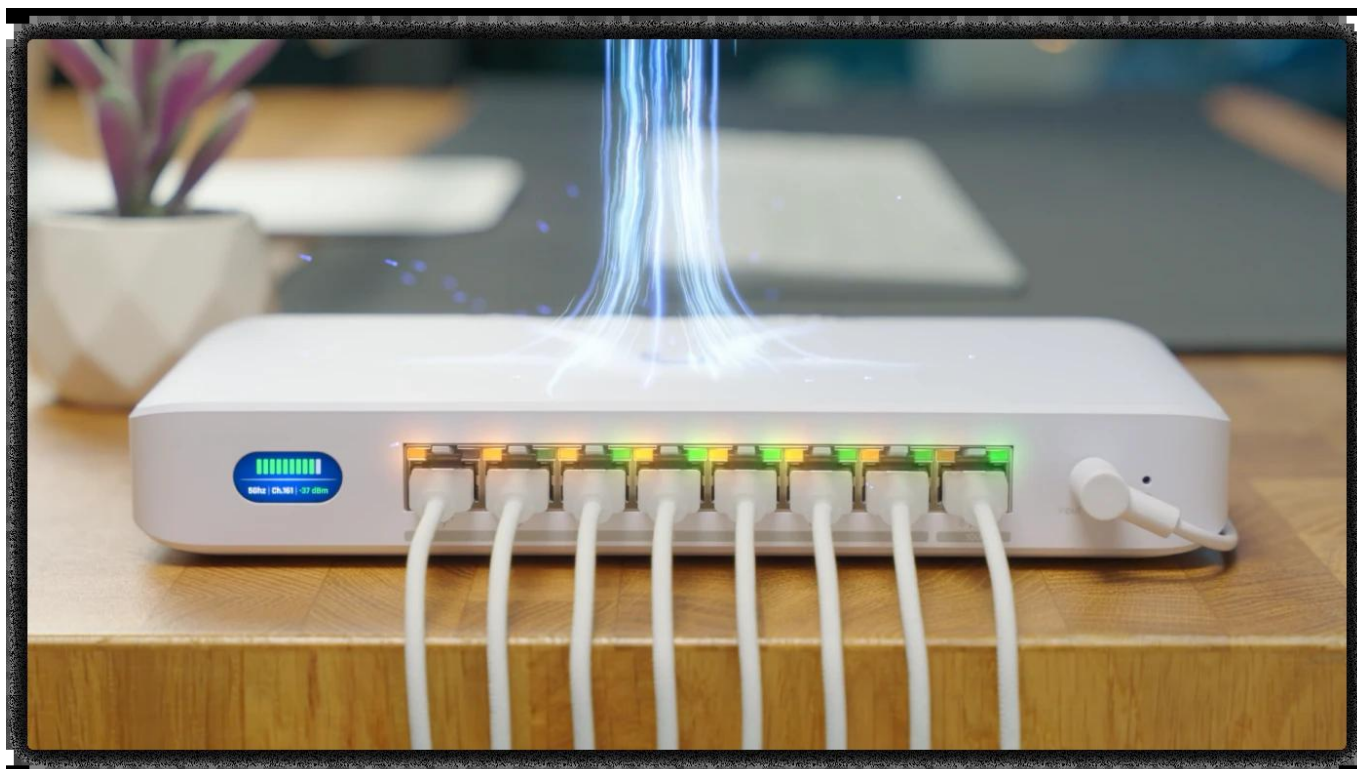
### Ubiquiti UniFi Device Bridge Switch

**Kompaktní PoE+ switch s integrovaným Wi-Fi 7 bezdrátovým bridgem pro bezproblémové propojení s UniFi přístupovými body.**

UniFi Device Bridge Switch představuje inovativní řešení kombinující funkcionalitu síťového switchu s pokročilým **Wi-Fi 7 bezdrátovým bridgem**. Díky technologii **UniFi WiFi Auto-Link** se zařízení automaticky připojuje k dostupným UniFi přístupovým bodům v pásmech **5 GHz a 6 GHz**, čímž umožňuje rychlé nasazení síťové infrastruktury bez nutnosti kabeláže.

Switch disponuje **jedním 10GbE portem** pro vysokorychlostní uplink a **sedmi 2,5GbE porty** pro připojení koncových zařízení. Všechny **8 portů podporuje PoE+** s maximálním výkonem **30 W na port**. V základní konfiguraci s dodávaným 60W adaptérem poskytuje celkový PoE výkon **35 W**, s volitelným 210W adaptérem lze dosáhnout až **185 W** pro napájení náročnějších zařízení.

- Integrovaný Wi-Fi 7 bezdrátový bridge s automatickým připojením k UniFi AP přes UniFi WiFi Auto-Link
- Podpora STR MLO pro simultánní agregaci 5 GHz a 6 GHz pásem s full-duplex konektivitou (dostupné v budoucím firmwaru)
- Vysokorychlostní konektivita: 1x 10GbE port a 7x 2,5GbE portů s plnou podporou PoE+
- Flexibilní napájení PoE: 35 W s dodávaným 60W adaptérem nebo až 185 W s volitelným 210W adaptérem
- Wi-Fi 7 s maximální datovou rychlostí až 5,8 Gbps v pásmu 6 GHz (BW320) a 4,3 Gbps v pásmu 5 GHz (BW240)
- Plná podpora VLAN (native, tagged, untagged) a pokročilá správa přes UniFi Network aplikaci
- Kompaktní design s možností montáže na stůl nebo zeď, 0,96" stavový displej a provozní teplota -30 až +40 °C
- Funkce standardního kabelového switchu při připojení k drátovému uplinku při startu



### UniFi WiFi Auto-Link a STR MLO

Zařízení využívá proprietární technologii UniFi WiFi Auto-Link pro automatické a stabilní bezdrátové propojení mezi UniFi přístupovými body. Budoucí podpora **STR MLO (Simultaneous Transmit and Receive Multi-Link Operation)** umožní současné využití pásem 5 GHz a 6 GHz pro agregovanou propustnost a výrazně vyšší výkon s full-duplex konektivitou.

### Pokročilé bezdrátové možnosti

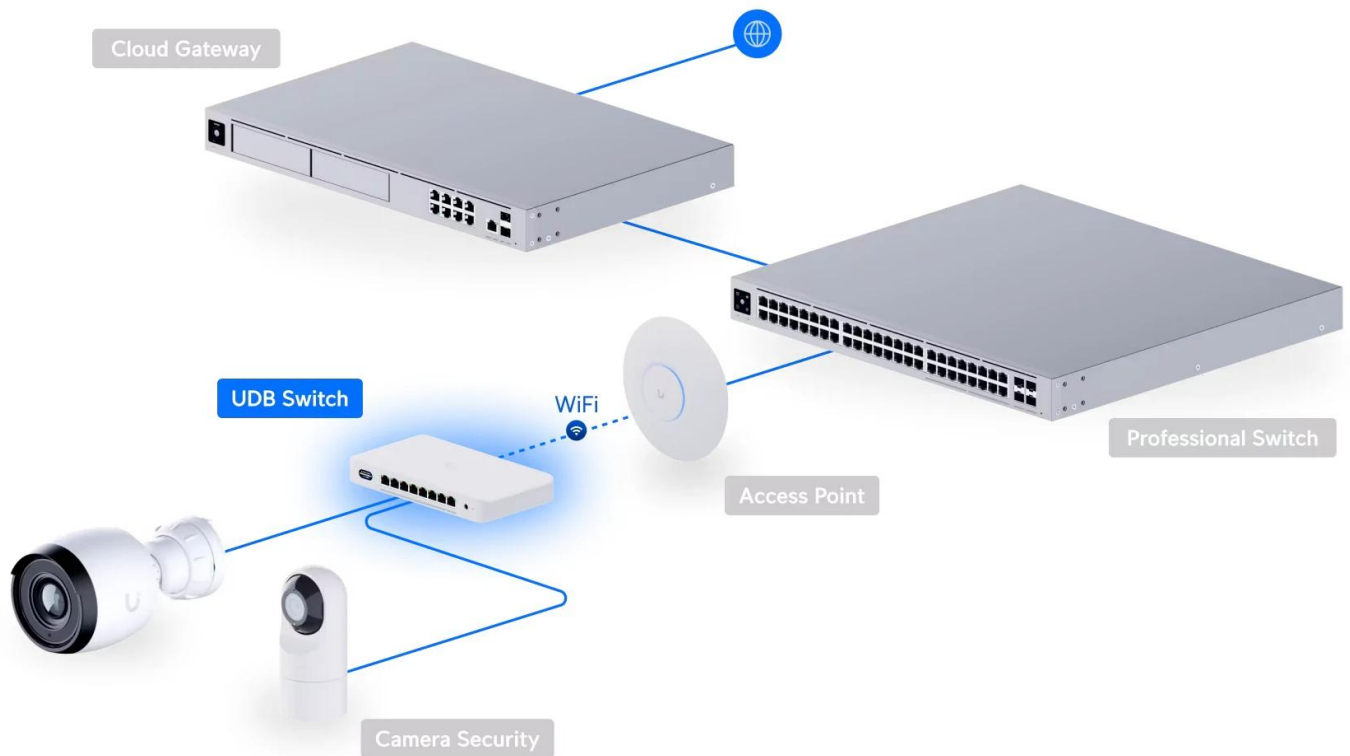
Switch podporuje **Wi-Fi 7 (802.11be)** s konfigurací **2 x 2 MIMO** v obou pásmech a maximálním vyzářeným výkonem **26 dBm**. Interní anténa s ziskem **8 dBi** zajišťuje spolehlivé pokrytí. Zařízení je zpětně kompatibilní s Wi-Fi 6, Wi-Fi 5 a staršími standardy. Bezpečnost zajišťuje **WPA3 SAE**.

### Flexibilní nasazení

Device Bridge Switch nelze použít jako samostatný přístupový bod – je určen výhradně pro bezdrátové propojení pomocí UniFi WiFi Auto-Link. Při připojení k drátovému uplinku při startu však funguje jako standardní kabelový UniFi switch. Správa probíhá přes ethernet nebo Wi-Fi pomocí aplikace **UniFi Network verze 10.0.156 nebo novější**.

### Obsah balení

Device Bridge Switch, napájecí adaptér 54V DC/1,1A (60W), montážní držák.



## ZÁKLADNÍ SPECIFIKACE

**Síťové rozhraní:** 1× 10GbE RJ-45, 7× 2,5GbE RJ-45

**PoE:** 8× PoE+ port, max. 30 W na port, celkem 35 W (60W adaptér) nebo 185 W (210W adaptér; není součástí balení)

**WiFi standard:** Wi-Fi 7 (802.11be), Wi-Fi 6 (802.11ax), Wi-Fi 5 (802.11ac), 802.11n, 802.11a

**Frekvence:** 5150–5875 MHz, 5945–7125 MHz

**MIMO:** 2 × 2 (6 GHz i 5 GHz)

**Maximální datová rychlost:** 5,8 Gbps (6 GHz, BW320), 4,3 Gbps (5 GHz, BW240)

**Anténa:** interní, zisk 8 dBi (6 GHz i 5 GHz)

**Max. vysílací výkon:** 26 dBm

**Bezpečnost:** WPA3 SAE

**Napájení:** 54 V DC/1,1 A (adaptér v balení), rozsah 42,5–57 V DC

**Spotřeba:** max. 25 W (bez PoE výstupu)

**Displej:** 0,96" stavový LCM displej

**Správa:** UniFi Network verze 10.0.156 nebo novější

**Montáž:** desktop, zeď

**Provozní teplota:** -30 až +40 °C

**Rozměry:** 212,9 × 113 × 32,5 mm

**Hmotnost:** 548 g (zařízení), 563 g (s držákem)

**Certifikace:** CE, FCC, IC, NDAA Compliant

---

**Manuál (montážní návod):** [Device Bridge Switch](#)

---

